

# KI-Führerschein

15. April 2026 – 28. Mai 2026  
Online

Nr. 4016



## Werden Sie jetzt KI-Anwender:in gem. Art. 4 KI-VO!

Die Nutzung von Künstlicher Intelligenz (KI) im Unternehmensumfeld verspricht einen hohen Nutzen und wird in Zukunft unumgänglich sein – sei es in der Dokumentation, in der Qualitätsüberwachung oder der Sicherung kritischer IT-gestützter Systeme. Viele Firmen in der Konsumgüterbranche testen derzeit den Einsatz von Künstlicher Intelligenz, doch nur wenige integrieren sie dauerhaft in ihre Abläufe. Mit dem KI-Führerschein der Akademie Fresenius gelingt Ihnen der Schritt vom Ausprobieren zur praktischen Anwendung.

Der neue Akademie Fresenius KI-Führerschein bietet Ihnen die nötigen rechtlichen Grundlagen sowie praxisorientiertes Wissen und konkrete Lösungen für die Implementierung und Nutzung von KI in Ihrem Unternehmen. Werden Sie „fit für KI“, treiben Sie Innovation voran und stärken Sie Ihre Kompetenzen für die digitale Zukunft!

## Sie haben die Wahl!

Der KI-Führerschein ist modular aufgebaut, so dass Sie Ihre Lerninhalte optimal anpassen können. Er ist somit für Anwender mit verschiedenen fachlichen Schwerpunkten und mit unterschiedlichen Funktionen im Unternehmen geeignet. Nach dem Besuch des Pflichtmoduls „KI zwischen Recht, Verantwortung und Ethik“, haben Sie die freie Auswahl zwischen verschiedenen Wahlmodulen – maßgeschneidert auf Ihre individuellen Bedürfnisse und Ihre Fachrichtung!

*Wählen Sie zusätzlich zum Pflichtmodul mindestens ein Wahlmodul aus, um den KI-Führerschein zu erhalten.*

## KI-Schulungspflicht

Die EU-Verordnung über Künstliche Intelligenz (KI-VO) verpflichtet Unternehmen dazu, Mitarbeitenden, die mit KI-Systemen arbeiten, in Schulungen grundlegende KI-Kenntnisse zu vermitteln. Der Akademie Fresenius KI-Führerschein erfüllt diese Anforderungen zum Nachweis von KI-Kompetenz gemäß Artikel 4 der KI-Verordnung (KI-VO).

## Pflichtmodul

KI zwischen Recht, Verantwortung und Ethik

15. April 2026 → [hier](#)

## Wahlmodule

Bitte wählen Sie zusätzlich aus den folgenden Modulen:

**KI in der betrieblichen Praxis – wie das Onboarding gelingt (Modul 1)**

28. April 2026 → [hier](#)

**Effizient dokumentieren im QM-Alltag – schlank, smart, KI-gestützt (Modul 2)**

28. Mai 2026 → [hier](#)

**Cybersicherheit (Modul 3)**

29. April 2026 → [hier](#)

**KI in der Produktion (Modul 4)**

5. Mai 2016 → [hier](#)

Detaillierte Informationen zu den Modulen erhalten Sie auf den jeweiligen Produktseiten.

*Hinweis: Sie können jedes Modul auch einzeln buchen. Bitte beachten Sie, dass wir Ihnen den KI-Führerschein nur bei Besuch von dem Pflichtmodul und einem zusätzlichen Wahlmodul ausstellen können.*

Buchen Sie [hier](#) den KI-Führerschein – bestehend aus 1 Pflichtmodul und 1 Wahlmodul – zum **Kombipreis von € 845,- zzgl. MwSt.** (inklusive Zertifikat über den Nachweis von KI-Kompetenz gem. Art. 4 KI-VO)!

**€ 845,- zzgl. MwSt.**



Weitere Informationen und Buchung

[Klicken Sie hier](#)



# KI zwischen Recht, Verantwortung und Ethik

15. April 2026 | Online Nr. 4008

Pflichtmodul  
KI-Führerschein

## KI rechtssicher und verantwortungsvoll einsetzen

In diesem Seminar erhalten Sie praxisnahe Einblicke in die rechtlichen, ethischen und organisatorischen Rahmenbedingungen, die für den sicheren und verantwortungsbewussten Einsatz von Künstlicher Intelligenz im Unternehmen entscheidend sind.

### Nach diesem Seminar...

- ✓ kennen Sie die wichtigsten gesetzlichen Vorgaben, insbesondere den EU AI Act, und gewinnen dadurch Rechtssicherheit.
- ✓ erhalten Sie praxisorientierte Handlungsstrategien für Risiko- und Compliance Management im Rahmen von KI-Projekten.
- ✓ haben Sie Klarheit über Haftungs- und Ethikaspekte sowie die Verantwortlichkeiten im Unternehmen.

### Für wen ist dieses Seminar wichtig?

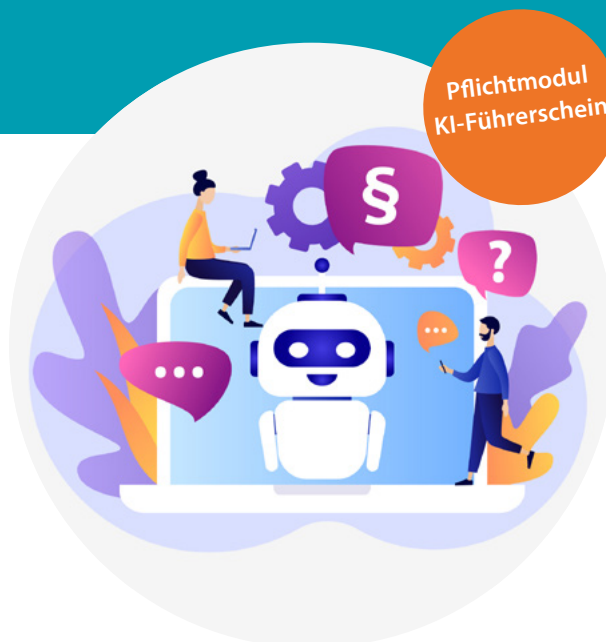
Das Seminar richtet sich an Führungskräfte, Entscheider und Anwender, die Künstliche Intelligenz sicher und verantwortungsvoll im Unternehmen implementieren möchten: Mitarbeitende aus den Bereichen Recht, Compliance, IT, Datenschutz und Qualitätsmanagement sowie Produktions- und Betriebsleitung und Projektverantwortliche für KI-Projekte.

### Mit der Expertise von:

**Carsten Laschet** ist geschäftsführender Partner der Kanzlei Friedrich Graf von Westphalen & Partner in Köln. Seine Tätigkeitsschwerpunkte liegen im Vertrags- und Produkthaftungsrecht, im Versicherungsrecht sowie der Managerhaftung. RA Laschet hat vielfach publiziert ist Referent bei diversen Seminaren, Konferenzen und Fachanwaltslehrgängen.

### Veranstaltungspreis

€ 545,00 zzgl. MwSt. für das Einzelseminar oder im Rahmen des KI-Führerscheins zum Kombipreis von € 845,00 zzgl. MwSt. für das Pflichtmodul und ein Wahlmodul.



### Ihr Seminartag | 09:00 – 13:00 Uhr

Begrüßung & Vorstellungsrunde

#### Überblick EU AI Act und Rollenbilder

- Anbieter, Hersteller, Inverkehrbringer, Integrator, Anwender: Klare Trennung, Konsequenzen für das eigene Unternehmen
- Grundprinzipien wie Transparenz, Sicherheit und Verantwortung

#### Compliance bei Hochrisiko-KI-Systemen

- Pflichten zu Risikomanagement: Identifikation, Bewertung und Dokumentation von Risiken
- Daten- und Modell-Governance: Anforderungen an Datensicherheit und Modellverwaltung
- Überwachung und menschliche Kontrolle: Umsetzungsmöglichkeiten in der Praxis

#### KI im Einsatz

- Spezifische Schnittstellen und regulatorische Anforderungen
- Praktische Beispiele zur Integration in bestehende QM- und ISMS-Systeme (Information Security Management System)

#### Ethik & Haftung im Unternehmen

- Verantwortungsbewusster Umgang mit KI
- Produkt- und Produzentenhaftung
- Do's & Don'ts für Compliance Checks zu KI-Projekten

Zusammenfassung & Diskussion



Weitere Informationen und Buchung

Klicken Sie hier



# KI in der betrieblichen Praxis – wie das Onboarding gelingt

28. April 2026 | Online Nr. 4009

Wahlmodul  
KI-Führerschein

## KI-Wissen für sofortigen Einsatz

Dieses Seminar rüstet Sie optimal aus, um technische und rechtliche Herausforderungen beim KI-Einsatz nicht nur zu erkennen, sondern verantwortungsvoll und sicher zu meistern. Sie erhalten praktische Tools und direkt anwendbares Wissen – ein echter Vorteil für die Praxis!

## Nach diesem Seminar...

- ✓ verfügen Sie über praxisorientiertes Wissen und kennen konkrete Lösungen für technische und rechtliche Herausforderungen im Umgang mit KI in Ihrem Unternehmen.
- ✓ beherrschen Sie Tools und Methoden zur sicheren Datennutzung und für eine KI-basierte Risikoanalyse.
- ✓ wissen Sie, wie Sie Haftung und Risiken minimieren und typische rechtliche Fallstricke bei datengetriebener KI-Anwendung vermeiden.

## Für wen ist dieses Seminar wichtig?

Das Seminar richtet sich an Führungskräfte, Entscheider und Anwender, die Künstliche Intelligenz sicher und verantwortungsvoll im Unternehmen implementieren möchten: Mitarbeitende aus den Bereichen Recht, Compliance, IT, Datenschutz und Qualitätsmanagement sowie Produktions- und Betriebsleitung und Projektverantwortliche für KI-Projekte.

## Mit der Expertise von:

**Hildegard Schöllmann** berät entlang der lebensmittelrechtlichen Verantwortungsbereiche sowie den komplementären Rechtsgebieten wie dem Gewerblichen Rechtsschutz. Sie begleitet umfassend Produktentwicklungen im Hinblick auf deren Zusammensetzung, Kennzeichnung sowie deren Bewerbung und Schutzfähigkeit.

**Dr. Julian Zaudig** ist Rechtsanwalt und spezialisiert auf Fragen der Compliance und des IT-Rechts. Er kennt die unternehmerische Perspektive aus seiner Tätigkeit bei der Stiftung Familienunternehmen und Politik und lehrt an der Hochschule für Polizei und öffentliche Verwaltung NRW.

## Veranstaltungspreis

€ 545,00 zzgl. MwSt. für das Einzelseminar oder im Rahmen des KI-Führerscheins zum Kombipreis von € 845,00 zzgl. MwSt. für das Pflichtmodul und ein Wahlmodul.

Bei Interesse können Sie weitere Wahlmodule zum KI-Führerschein zum Vorzugspreis von € 445,00 zzgl. MwSt. pro Modul hinzubuchen.



## Ihr Seminartag | 09:00 – 13:00 Uhr

Begrüßung & Vorstellungsrunde

### Technischer & rechtlicher Rahmen

- Mitbestimmung: Beteiligung der Mitarbeitenden beim KI-Einsatz (z. B. Betriebsrat)
- Datenschutz: Umsetzung von DSGVO und Datenverarbeitung mit KI
- Urheberrecht & Äußerungsrecht: Sicherer Umgang mit Bildern, Texten und Audio in KI-Systemen
- Strafrechtliche Risiken: Überblick und Vermeidung strafbarer Handlungen (z.B. bei Datenmissbrauch)

### Datenklassifikation in der rechtlichen und unternehmerischen Praxis

- Leitfaden zur richtigen Einordnung von Datenarten
- Risikoanalyse: Was sind besonders schützenswerte Daten?
- Unternehmensspezifische Best Practices

### Nutzbarmachung von Daten

- Umsetzung der Pseudonymisierung als Schutzmaßnahme
- Auswirkungen des SRB-Urteils des EuGH: Was bedeutet das konkret für Unternehmen?
- Praxisbeispiele und Maßnahmen

### Workshop: KI-gestützte Risikoanalyse & Praxisfälle

- KI zur Identifikation von Risiken
- Methoden und Tools direkt ausprobiert

### Risiken und rechtliche Stolperfallen

- Geschäftsgeheimnisse: Grenzen bei Verarbeitung mit KI
- Verstöße gegen § 201: Audio-Transkription und deren Risiken
- Urheberrechtsverletzung: Unbewusste Nutzung fremder Inhalte durch KI
- Durchsuchungen (mit/ohne Datenklassifikation): Bewertung und Compliance-Strategien

Zusammenfassung & Diskussion



Weitere Informationen und Buchung

**Klicken Sie hier**



# Effizient dokumentieren im QM-Alltag – schlank, smart, KI-gestützt

18. März 2026 | Online Nr. 4013

28. Mai 2026 | Online Nr. 4017

## Nutzen Sie das Potenzial Ihrer QM-Dokumentation

In allen lebensmittelherstellenden Betrieben ist die Dokumentation ein Dauerbrenner: Sie kostet Zeit, Ressourcen und Nerven – und wird dennoch oft aufwendiger geführt als nötig. Meistens fehlt im Tagesgeschäft die Zeit, die QM-Dokumentation neu zu denken. Dieses Seminar zeigt Ihnen, wie QM-Dokumentation schlanker und praxistauglicher wird und dabei normkonform (u.a. ISO 9001, IFS, BRCGS, FSSC 22000) bleibt – mit klarem Aufbau, sauberer Dokumentenlenkung und mit Impulsen, wie KI Sie dabei unterstützen kann – ganz ohne komplexe Systeme oder tiefes Technikverständnis.

### Nach diesem Seminar...

- ✓ wissen Sie, wann die Standards wirklich eine Dokumentation verlangen.
- ✓ gestalten Sie Ihre QM-Dokumentation effizienter sowie ressourcenschonender und lösen typische Dokumentationsprobleme mithilfe von konkreten Handlungsempfehlungen.
- ✓ integrieren Sie einfache KI-Tools wie bspw. Vorlagen, Checklisten, Prompt-Listen sinnvoll in Ihre Dokumentationspraxis.

### Für wen ist dieses Seminar wichtig?

Für Fach- und Führungskräfte aus lebensmittelproduzierenden Unternehmen – insbesondere aus QM, QS, Dokumentenlenkung und interner Auditierung –, die ihre Dokumentation modernisieren und KI-gestützte Prozesse ohne technisches Vorwissen kennenlernen möchten.

### Mit der Expertise von:

**Jennifer Ziegler** ist Teil der CPM Food Safety Senior Experts sowie Dipl.-Ing. (FH) in Ernährungs- und Hygienetechnik, M.Sc. in Qualitätsmanagement und MBA in General Management. Sie verfügt über langjährige Erfahrung in der Lebensmittelindustrie mit u.a. Schwerpunkt Catering.

### Veranstaltungspreis

€ 545,00 zzgl. MwSt. für das Einzelseminar oder im Rahmen des KI-Führerscheins zum Kombipreis von € 845,00 zzgl. MwSt. für das Pflichtmodul und ein Wahlmodul.

Bei Interesse können Sie weitere Wahlmodule zum KI-Führerschein zum Vorzugspreis von € 445,00 zzgl. MwSt. pro Modul hinzubuchen.



Wahlmodul  
KI-Führerschein

### Ihr Seminartag | 09:00 – 13:00 Uhr

Begrüßung & Zielbild

- „Schlank statt schwer“: Was gute QM-Doku ausmacht

#### Grundlagen & Struktur

- ISO 9001: alte Denkweise vs. heutige Praxis
- Prozessnummern, Cluster, Verantwortlichkeiten
- Dokumentenlenkung kurz & knackig

#### Workshop I – KI in der Dokumentenerstellung

- KI-„Vorwarnung“: Datenschutz, Halluzinationen, Quellen/Versionen
- Mögliche KIs zur Erstellung von Texten, Fließdiagrammen, HACCP-Dokumentation
- Live-Übung: KI zur Erstellung/Überarbeitung von Arbeitsanweisung/Verfahrensanweisung

#### Verwalten & Pflegen

- Normbezüge (IFS/BRCGS/FSSC) – was muss dokumentiert werden
- Live-Übung: Was ist das muss – was haben wir im Unternehmen?

#### Workshop II – Checklisten & Pflege mit KI

- Live-Übung: HACCP-Dokumente erstellen
- KI-gestützte Aktualisierung inkl. Versionshinweisen

#### Aktivierung & Transfer

- Gruppenarbeit: „Unser Lean-Doku-Pilot“ (Prozess auswählen, Plan festlegen)
- Impulse: Ordnerlogik, Metadaten, Suchfähigkeit

#### Abschluss – Mein Umsetzungsplan

- „Was nehme ich mir vor?“ – 4-Wochen-Fahrplan

Zusammenfassung & Diskussion



Weitere Informationen und Buchung

Klicken Sie hier



# Cybersicherheit

29. April 2026 | Online Nr. 4010

## Mit KI zu mehr Cybersicherheit

In diesem Seminar erfahren Sie, wie Sie die gesetzlichen IT-Sicherheitsvorgaben erfolgreich umsetzen, Handlungsspielräume klug nutzen und sich vor haftungs- und strafrechtlichen Risiken im Zusammenhang mit dem Einsatz von KI schützen!

### Nach dem Seminar

- ✓ wissen Sie, wie Sie die aktuellen gesetzlichen Anforderungen an die IT-Sicherheit zuverlässig umsetzen.
- ✓ erkennen Sie, welche Umsetzungsspielräume Ihnen offenstehen und wie Sie diese strategisch für Ihr Unternehmen nutzen können.
- ✓ sind Sie in der Lage, persönliche Haftungsrisiken und strafrechtliche Konsequenzen als Verantwortungsträger gezielt zu vermeiden.

### Für wen ist dieses Seminar wichtig?

Das Seminar richtet sich an Führungskräfte, Entscheider und Anwender, die Künstliche Intelligenz sicher und verantwortungsvoll im Unternehmen implementieren möchten: Mitarbeitende aus den Bereichen Recht, Compliance, IT, Datenschutz und Qualitätsmanagement sowie Produktions- und Betriebsleitung und Projektverantwortliche für KI-Projekte.

### Mit der Expertise von:

**Dr. Julian Zaudig** ist Rechtsanwalt und spezialisiert auf Fragen der Compliance und des IT-Rechts. Er kennt die unternehmerische Perspektive aus seiner Tätigkeit bei der Stiftung Familienunternehmen und Politik und lehrt an der Hochschule für Polizei und öffentliche Verwaltung NRW.

**Michael Kornmann** ist zertifizierter Auditor, Implementer und Managementsystem-Experte mit Schwerpunkt auf Informationssicherheit, Datenschutz, Qualitäts- und Risikomanagement sowie Medizintechnik – von ISO 27001 über ISO 9001 und ISO 13485 bis MDR, TISAX® und IT-Grundschutz.

### Veranstaltungspreis

€ 545,00 zzgl. MwSt. für das Einzelseminar oder im Rahmen des KI-Führerscheins zum Kombipreis von € 845,00 zzgl. MwSt. für das Pflichtmodul und ein Wahlmodul.

Bei Interesse können Sie weitere Wahlmodule zum KI-Führerschein zum Vorzugspreis von € 445,00 zzgl. MwSt. pro Modul hinzubuchen.



### Ihr Seminartag | 09:00 – 13:00 Uhr

Begrüßung & Vorstellungsrunde

#### Der neue Regelungsansatz des Gesetzgebers zur Informationssicherheit & KI

- Was unterscheidet die Regulierung von IT in Unternehmen und IT-Produkten?
- Cybersicherheit wird genehmigungsrelevant: Was bedeutet dies für die betriebliche Arbeit?

#### Geschäftsgeheimnisschutz und KI

- Verantwortung von Geschäftsführern, Verantwortungsträgern und Mitarbeitenden für den Schutz von Geschäftsgeheimnissen.
- Wer Geschäftsgeheimnisse in KI eingibt, hat vielleicht keine mehr – Do's & Don'ts beim Einsatz von KI.
- § 23 GeschGehG und der Einsatz von KI – strafbare Vorlagenfreibereit?

#### Case Study: Simulation eines Sicherheitsvorfalls

- Simulation eines didaktisch konzipierten Krisenszenarios
- Gemeinsame Entscheidungsfindung unter Zeitdruck
- Identifikation rechtlicher Fallstricke und Haftungsrisiken
- Diskussion alternativer Handlungsoptionen und deren rechtlicher Konsequenzen

#### Anforderungen an Störfallvorsorge & Reaktion

- Business Continuity Management – gesetzlich vorgeschrieben und haftungsrechtlich erforderlich
- Best Practices für die Umsetzung – BSI-Standard 200-4, ISO 22301 und Branchenstandards

#### Regulierte Cybersicherheit in der betrieblichen Praxis

- Verantwortung von Geschäftsführern, Verantwortungsträgern und Mitarbeitenden
- Wie kann regulierte Cybersicherheit rechtssicher umgesetzt werden? Die „three lines of defense“
- Vorbereitung auf behördliche Prüfungen – worauf Auditoren und Prüfer achten

Zusammenfassung & Diskussion



Weitere Informationen und Buchung

**Klicken Sie hier**



# KI in der Produktion

5. Mai 2026 | Online Nr. 4014

Wahlmodul  
KI-Führerschein

## ... wie der Einstieg gelingt!

Dieses Seminar vermittelt Ihnen einen Überblick über den Einsatz von Künstlicher Intelligenz im Produktionsumfeld. Sie lernen relevante und praxisnahe Anwendungsfälle kennen und erhalten Impulse für den Einsatz im eigenen Unternehmen. Zudem betrachten Sie Voraussetzungen sowie Chancen und Grenzen von KI.

## Nach diesem Seminar...

- ✓ verstehen Sie die Grundlagen von Künstlicher Intelligenz im Produktionskontext.
- ✓ kennen Sie konkrete Anwendungsfälle in der Produktion und können Potenziale und Grenzen von KI realistisch einschätzen.
- ✓ wissen Sie, wie KI-Projekte in der Produktion gestartet werden und haben einen möglichen Ablauf für die Implementierung entwickelt.

## Für wen ist dieses Seminar wichtig?

Das Seminar richtet sich an Führungskräfte, Entscheider und Anwender, die Künstliche Intelligenz sicher und verantwortungsvoll im Unternehmen implementieren möchten aus den Bereichen Produktionsleitung, Betriebsleitung, Technik und Instandhaltung sowie Verantwortliche für KI-Projekte.

## Mit der Expertise von:

**Jun.-Prof. Dr. Sebastian Lang** ist Professor für „KI-Anwendung in Produktion und Logistik“ an der Otto-von-Guericke-Universität Magdeburg sowie Senior-Wissenschaftler in der Abteilung Robotersysteme am Fraunhofer-Institut für Fabrikbetrieb und -automatisierung IFF.

**Benjamin Rolf** ist Mitgründer und Geschäftsführer der Riventic sowie Doktorand an der Fakultät für Maschinenbau der Otto-von-Guericke-Universität Magdeburg. Er beschäftigt sich intensiv mit der Durchführung von KI- und Simulationssoftwareprojekten sowie der strategischen Beratung zu KI.

## Veranstaltungspreis

€ 545,00 zzgl. MwSt. für das Einzelseminar oder im Rahmen des KI-Führerscheins zum Kombipreis von € 845,00 zzgl. MwSt. für das Pflichtmodul und ein Wahlmodul.

Bei Interesse können Sie weitere Wahlmodule zum KI-Führerschein zum Vorzugspreis von € 445,00 zzgl. MwSt. pro Modul hinzubuchen.



## Ihr Seminartag | 09:00 – 13:00 Uhr

Begrüßung & Vorstellungsrunde

### KI-Grundlagen für Produktionsverantwortliche

- Was ist KI, was nicht?
- Überblick relevanter Ansätze
- KI vs. maschinelles Lernen

### Vorstellung verschiedener Use-Cases aus der Industrie

### Diskussion & Workshop: Wo würde KI bei uns den größten Nutzen bringen?

- Identifikation konkreter KI-Anwendungsfelder im eigenen Unternehmen
- Live-Coding
- Diskussion von individuellen Projekten und Umsetzungsplanung für Ihr Unternehmen
- Proof of concept

### Umsetzung von KI-Projekten in der Produktion

- Implementierungsstrategien und Betrachtung eines typischen Projektablaufs
- Change Management
- Betrachtung des Return on Investment (ROI)

Zusammenfassung & Diskussion



Weitere Informationen und Buchung

Klicken Sie hier

