

KI zwischen Recht, Verantwortung und Ethik

15. April 2026 | Online Nr. 4008

Pflichtmodul
KI-Führerschein

KI rechtssicher und verantwortungsvoll einsetzen

In diesem Seminar erhalten Sie praxisnahe Einblicke in die rechtlichen, ethischen und organisatorischen Rahmenbedingungen, die für den sicheren und verantwortungsbewussten Einsatz von Künstlicher Intelligenz im Unternehmen entscheidend sind.

Nach diesem Seminar...

- ✓ kennen Sie die wichtigsten gesetzlichen Vorgaben, insbesondere den EU AI Act, und gewinnen dadurch Rechtssicherheit.
- ✓ erhalten Sie praxisorientierte Handlungsstrategien für Risiko- und Compliance Management im Rahmen von KI-Projekten.
- ✓ haben Sie Klarheit über Haftungs- und Ethikaspekte sowie die Verantwortlichkeiten im Unternehmen.

Für wen ist dieses Seminar wichtig?

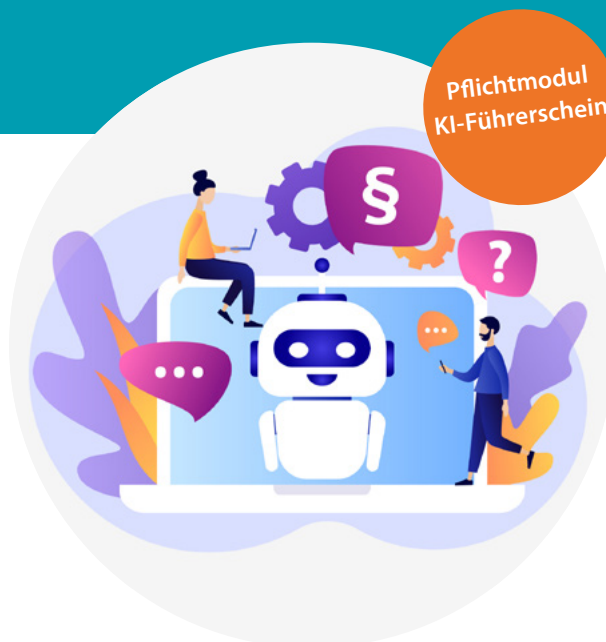
Das Seminar richtet sich an Führungskräfte, Entscheider und Anwender, die Künstliche Intelligenz sicher und verantwortungsvoll im Unternehmen implementieren möchten: Mitarbeitende aus den Bereichen Recht, Compliance, IT, Datenschutz und Qualitätsmanagement sowie Produktions- und Betriebsleitung und Projektverantwortliche für KI-Projekte.

Mit der Expertise von:

Carsten Laschet ist geschäftsführender Partner der Kanzlei Friedrich Graf von Westphalen & Partner in Köln. Seine Tätigkeitsschwerpunkte liegen im Vertrags- und Produkthaftungsrecht, im Versicherungsrecht sowie der Managerhaftung. RA Laschet hat vielfach publiziert ist Referent bei diversen Seminaren, Konferenzen und Fachanwaltslehrgängen.

Veranstaltungspreis

€ 545,00 zzgl. MwSt. für das Einzelseminar oder im Rahmen des KI-Führerscheins zum Kombipreis von € 845,00 zzgl. MwSt. für das Pflichtmodul und ein Wahlmodul.



Ihr Seminartag | 09:00 – 13:00 Uhr

Begrüßung & Vorstellungsrunde

Überblick EU AI Act und Rollenbilder

- Anbieter, Hersteller, Inverkehrbringer, Integrator, Anwender: Klare Trennung, Konsequenzen für das eigene Unternehmen
- Grundprinzipien wie Transparenz, Sicherheit und Verantwortung

Compliance bei Hochrisiko-KI-Systemen

- Pflichten zu Risikomanagement: Identifikation, Bewertung und Dokumentation von Risiken
- Daten- und Modell-Governance: Anforderungen an Datensicherheit und Modellverwaltung
- Überwachung und menschliche Kontrolle: Umsetzungsmöglichkeiten in der Praxis

KI im Einsatz

- Spezifische Schnittstellen und regulatorische Anforderungen
- Praktische Beispiele zur Integration in bestehende QM- und ISMS-Systeme (Information Security Management System)

Ethik & Haftung im Unternehmen

- Verantwortungsbewusster Umgang mit KI
- Produkt- und Produzentenhaftung
- Do's & Don'ts für Compliance Checks zu KI-Projekten

Zusammenfassung & Diskussion



Weitere Informationen und Buchung

Klicken Sie hier

